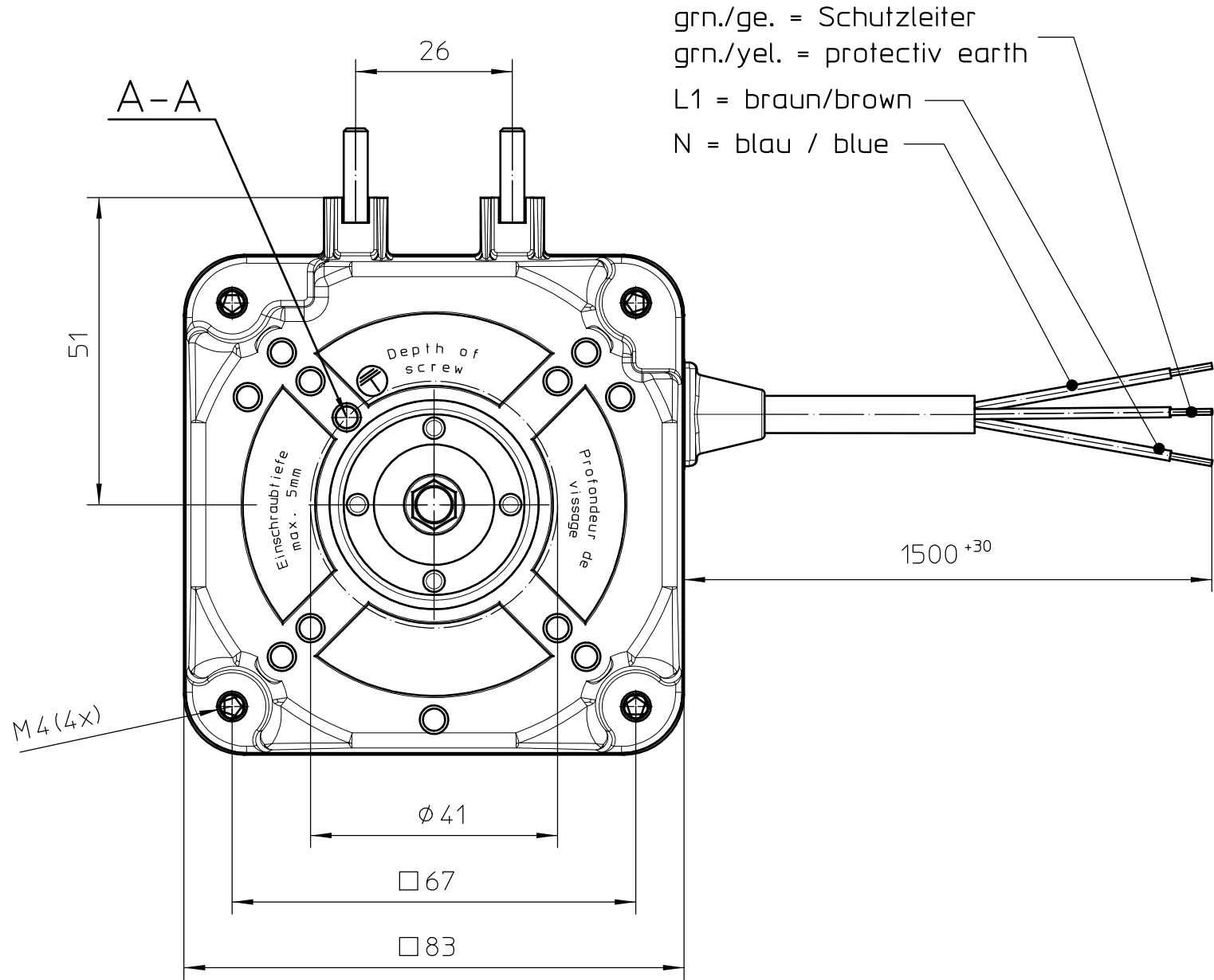
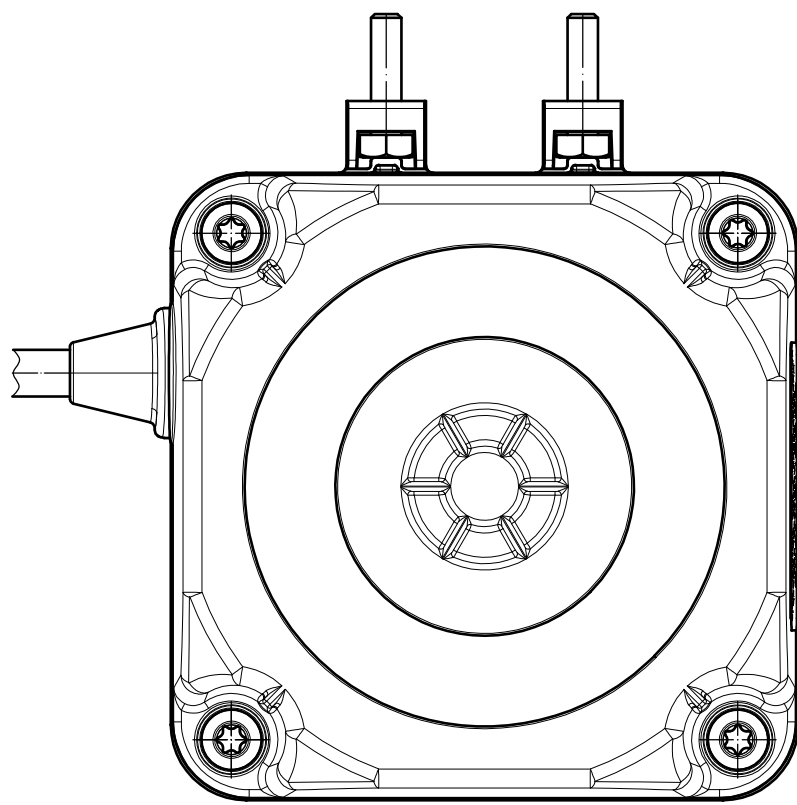
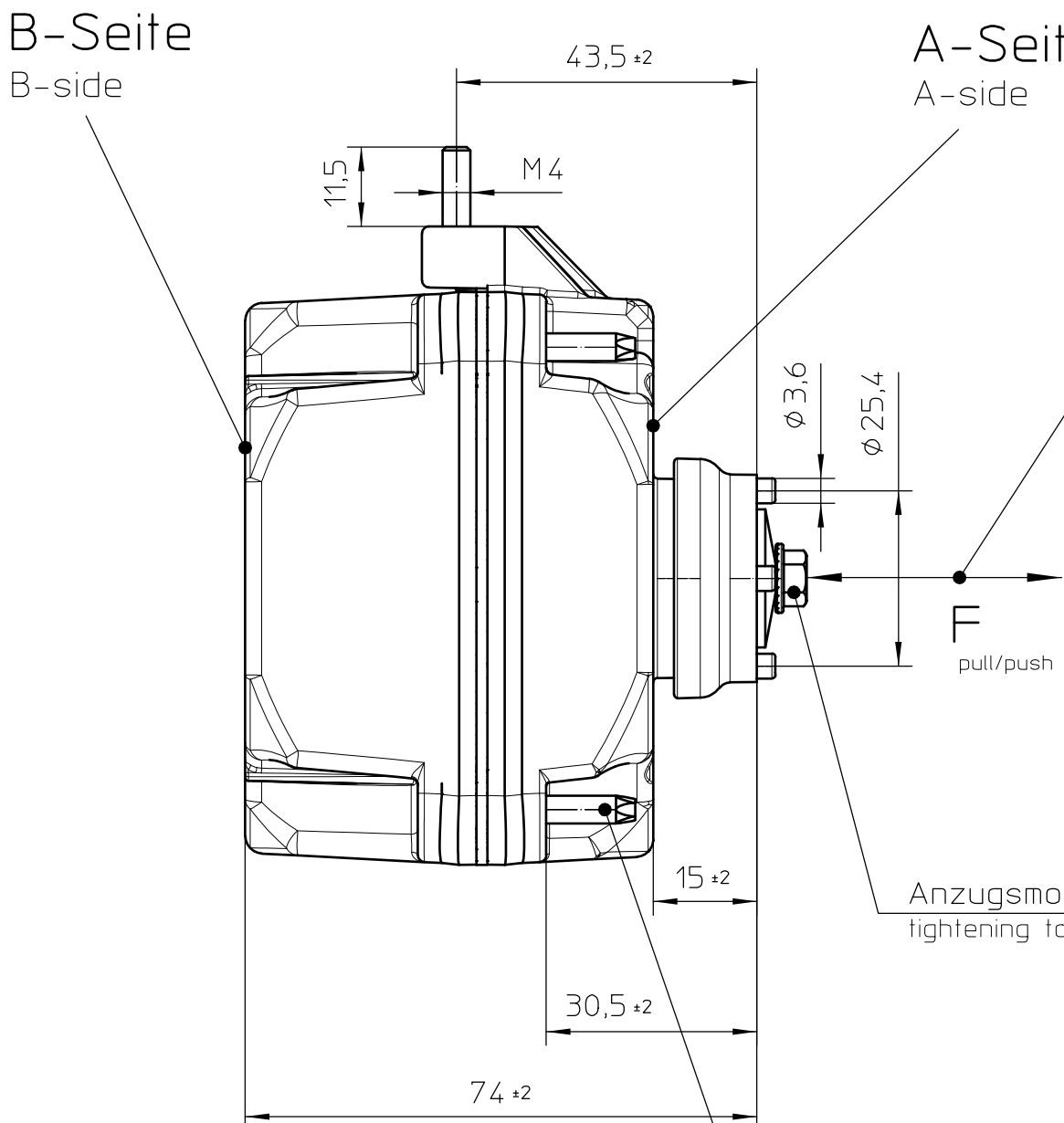


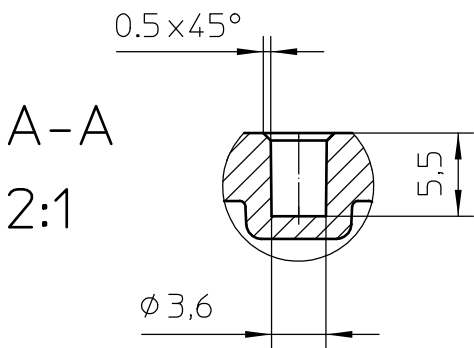
ebm-papst Landshut GmbH, Hofmühl-Strasse 25, D-84030 Landshut, www.ebm-papst.com  
Tel.: +49 (0) 871 / 707-0, Fax: +49 (0) 871 / 707-465, E-Mail: info@ebm-papst.com  
Alle Rechte vorbehalten. Weitergabe sowie Vervielfältigung dieser Unterlagen, Verwertung und Mithilfe ihres Inhalts nicht gestattet, soweit nicht schriftlich zugestanden.



Drehrichtung: Linkslauf  
direction of rotation: ccw



Anschraubmoment für Muttern ohne Gegenhalten < 1,5Nm  
screw-in torque for nuts without counter bracket < 1,5Nm



Ausgabe / revision 5:  
Umstellung auf Labyrinthausführung. (IP54)  
Isolierstoffklasse geändert von I.CI.F in I.CI.H.  
Drehzahl hinzu.

Wichtiger Hinweis:	Dieser Ventilator / Motor ist nur nach Einbau verwendungsfähig und darf nicht vor Einbau in Betrieb genommen werden. Der Einbau hat durch geschultes und eingewiesenes Fachpersonal zu erfolgen.		
	This fan / motor may only be used after installation and may not be put into operation before being properly installed. Installation has to be effected by trained, briefed & qualified staff.		
Sicherheitshinweis:	Nicht in die Öffnungen greifen: VERLETZUNGSGEFAHR! Schutzleiter muss angeschlossen sein! Vorsicht, metallische Teile können stromführend sein: Evtl. Stromzufuhr unterbrechen! Der Motor ist nur an Versorgungsspannungen anzuschließen, welche mit einem Sicherungsautomaten B16 A nach DIN VDE 0641 Teil 11 abgesichert sind.		
	Do not reach into openings/apertures: RISK OF BODILY HARM! Protective earth wire must be connected! Beware of metal parts - they can be live! If necessary, interrupt or sever unit from current supply. The motor must only be connected to supply voltages with an automatic circuit breaker B16 A according to DIN VDE 0641 Part 11.		
security advice:			

230V AC 50Hz max. 7W 70mA I.CI.H		1300 1/min	I	-40°C - +50°C	IP54	CE
elektr. Daten rating		Drehzahl rotation speed	Schutzklasse protection class	zulässige Umgebungstemperatur admissible environment temperature	Schutzart system of protection	Zusatzzeichen additional character
1	2	3	4	5	6	7

Fertigzustand				Zul. Abw. DIN ISO 2768-cK		Oberfläche		Maßstab 1:1		Geom.-Schl.:	
								Werkstoff			
				Status der Zeichnung		Freigegeben					
						Ausgabedatum		genehmigt von			
						25.06.10		stumpf			
5	500000010813	23.06.10	tha	<div>ebmpapst</div> <div>ebm-papst Landshut GmbH</div>							
4	500000010286	16.12.09	fis								
3	500000009034	16.12.08	att								
2	500000008839	13.11.08	att								
1	500000008839	06.11.08	att								
Einbauanleitung / mounting instruction Gleichstrommotor / DC-motor iQ3608-310250-V9.0								Zeichnungsnummer 55330 01092			
								Z10		Blatt 1	